



畳リビングから眺める田園風景。座地でゆったりとくつろげる旅館のような空間ができた。左に見える板張りの場所はソファを置くスペース。



理想をカタチに。デザイン住宅

My home in Niigata

No. **47**

株式会社
グリーンハウスシミズ
新潟市 S邸

広大な田園を眺める畳リビングで リゾートのような非日常を

新潟市郊外の新しい分譲地に完成したS邸は、田園風景を見渡すロケーションが自慢です。Sさんご夫婦が見つけたこの土地をビルダーの担当者に相談し、その敷地の特性を生かした開放的な家を実現しました。

1階の中心は12畳の畳リビング。天井高3mの大きな空間で、南側からたっぷり日光が注ぎます。リビングの外に伸びるのは広いデッキテラス。ここで人目を気にすることなくバーベキューを楽しむことができ、ハンモックに揺られれば、田園リゾートに滞在しているような贅沢な時間が味わえます。

四季折々の表情を見せるのどかな田んぼの風景を眺めながら、料理をしたり食卓を囲んだり。アーバンアウトドアを楽しめる暮らしが始まりました。

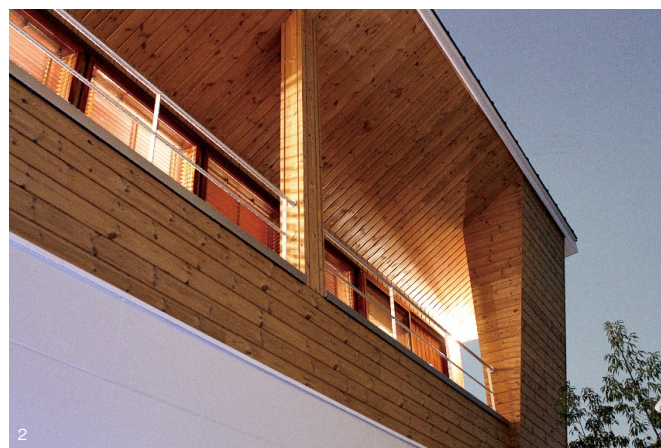
DATA

家族構成：夫婦＋子ども1人
竣工：2018年5月
構造：木造軸組工法
延床面積：125.96㎡(38.10坪)
1F 68.83㎡(20.82坪)
2F 57.13㎡(17.28坪)
※建築主様のご要望で平面図は省きます。

企業情報はP304～



白いガルバリウムと、杉の野地板を組み合わせた外観。風が強い地域のため、ポーチは雨風をしのげるように壁と屋根で囲む設計に。



1.玄関へと続く長いアプローチはトンネルのような空間。2.客船をイメージした外観,2階のペランダは船のデッキを感じさせる。3.玄関ドアを開けるとライトアップされたオブジェや絵が目に飛び込んでくる。(写真は全て「Ship;neo-classical」)



マホガニーで造られたオーダーメイドの木製サッシとピンカドの無垢フローリングを使用した斬新な造りのLDK。キッチンの壁面に設えた大容量の造作家具もオリジナル。(「Ship;neo-classical」)

担当者から一言

代表
清水 裕一

「住まいのイメージを無限に広げること」をコンセプトに、常に前進を続けながら家創りをしたいと考えています。例えば、アウトドア志向の施主様が、家にいる時間も好きになっていただけたらうれしいですね。



4.ダイニングとリビングをずらしてレイアウトしたことで、変化のある空間が完成。
5.水平方向に広がるフォルムが落ち着きを感じさせる。アクセントのルーバーは玄関を隠す役目も担う。6.キッチンの手元を目隠しするようにカウンターと収納を造作。奥には空間と一体に造られたカッボードが。(写真は全て「picture window」)

株式会社 グリーンハウスシミズ 光、風、…そして粋 シンプルだからこそ奥が深い

「住まいを創ること。それは、お客様一人一人の理想の生活スタイルを実現すること。こだわりの一つ一つに耳を傾け、憧れのモノ、大切にしたいコトを一つの形にしていくことです」とグリーンハウスシミズ代表の清水裕一さんは話します。

「家創りのイメージは無制限です。『こんな空間が欲しい』『家族と過ごすあんな場所が欲しい』。思い付くままに、夢を聞かせてください。まだ理想が定まらないのなら、一緒に探しましょう。お客様が既に描かれているイメージをカタチにするのはもちろん、ご自分でも気づいていない理想のイメージを引き出すことが、私たちの仕事です」と清水さん。

同社の住まい創りのコンセプトは、「光、風、…そして粋」。住まいから望める風景を考慮し、時間によって変化する光を計算しながらプランニングします。日中は太陽の光、夜はライティングで光を調整することで、どこまでもくつろげる心地よい空間を生み出します。そして、シンプルさの中にも遊び心と粋なデザインを創出するのが同社の得意とすること。

「木造建築の良さを最大限に引き出した空間を体感して欲しいですね。今までと変わらない日常だって、きっと、素敵な非日常を愉しめる毎日に生まれ変わりますよ」(清水さん)。

坪単価 80万以上 70万台 60万台 50万台 40万台 30万台 20万台
施工エリア 下越 中越 上越 佐渡

株式会社 グリーンハウスシミズ

☎ 0066-97182-2898

HP www.greenhouse-shimizu.co.jp

本社 / 新潟市中央区米山3-11-9

☎ 025-247-8276

☎ 9時～18時 (休なし)

工法 / 木造軸組工法

年間建築棟数 / 25棟

建設業許可番号 /

新潟県知事許可(般-27)第3378号

モデルハウス棟数 / 0棟

事例紹介
P168



資料請求はこちらから→P449