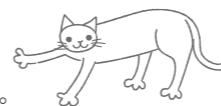


plus

## プラスの家

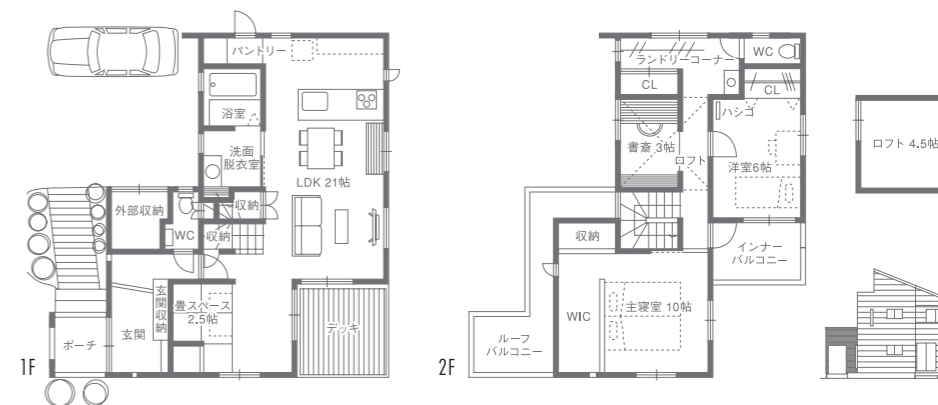
**W plus W** 白とシックなウォールナット+床暖房をベースにシンプルにそしてモダンに仕上がりました。



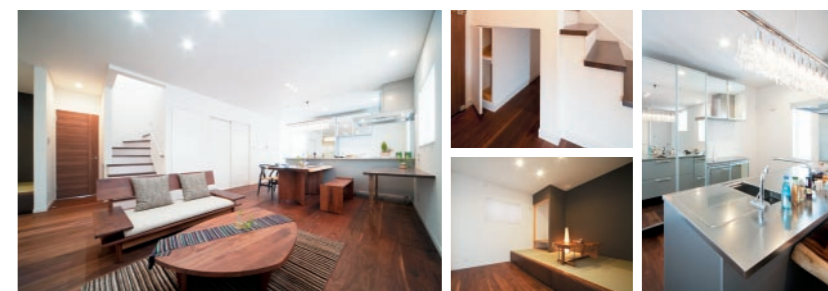
**C plus P** クローゼットやパントリー、そしてたくさんの収納。いろいろな工夫がされています。

**H plus C** 家族とねこと一緒に暮らす住まい。さりげなくねこスペースが設けられ、ねこグッズの収納も考えられています。

**W plus D** 小上がり風、和の空間がリビングからつづいて配置され、デッキへとつづく開放的な空間を生みだしています。



1F面積 62.10㎡ (18.75坪) | 2F面積 50.51㎡ (15.25坪) | 延床面積 112.61㎡ (34.00坪)  
ポーチ 3.03㎡ (0.91坪) | バルコニー 4.96㎡ (1.50坪) | 工事面積 120.60㎡ (36.41坪)



県庁↑	第四銀行 ■ GS	ゆう遊空間 ■	笹出線
ステーキ宮 ■	Dekky401 ■	ルーテシア ■	お好み焼本舗 ■
		ファミリーマート ■	<b>OPEN HOUSE</b>
			マルイ ■
	マクドナルド ■		紫鳥線
	Big boy ■		ウオロク ■
←黒埼IC	女池IC		桜木IC→
	ケースデンキ ■		R8 新潟バイパス

※施主様のご厚意により完成見学会を開催いたします。ご来場者様専用  
駐車場も現地にたくさんご用意しておりますので、お気軽にご来場ください。

# NOBLE PLACE 女池 OPEN HOUSE

S様邸 | 完成見学会

2/13 sat・14 sun 10:00~18:00 新潟市中央区女池4丁目



住環境クリエイター Y.Shimizu

プラスの家というタイトルのように、こだわったところは全てひと工夫施された“オリジナル”。  
収納、洗面、和のスペースと組合わされた収納、アイデアと快適さが詰まった住まいです。  
アンティークな枕木のアプローチから中へと続く玄関を開けると、ワクワクした毎日が自然とイメージされると思います。是非この機会をお見逃しなく。



information **次回見学会** 2/27 sat・28 sun 都市型住宅「コンパクトな暮らし」東区石山にて見学会を開催いたします。